

Mot de la co-présidence

Quoi de plus fastidieux qu'un rapport d'activités. Les chiffres qu'il amasse et les statistiques qui en découlent sont pour le moins parlant. Combien d'heures consacrées à ces sempiternels rapports et pourtant, ils nous permettent de vous transmettre un aperçu objectif de nos activités pour l'année écoulée.

Cela étant, cette façon de *rendre des comptes* des prestations fournies ne reflète que marginalement la complexité du travail d'enseignement et d'accompagnement accompli par nos collaboratrices qui sont de véritables professionnelles dans leur domaine. La transmission du savoir ne se mesure pas seulement en termes d'heures et de matières enseignées, mais également en termes de capacité à motiver, l'essence même de l'apprentissage.

Notre association aide et soutient des femmes dont le parcours de vie ne leur a pas permis d'acquérir les connaissances de base favorisant leur intégration socio-professionnelle.

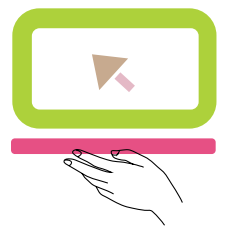
Toujours à l'écoute des besoins des apprenantes et en phase avec les exigences d'un environnement toujours plus digitalisé, nos projets portant sur l'organisation d'ateliers smartphone ainsi que sur une permanence numérique en mode pilote une fois par semaine dans les locaux de l'association ont décroché un financement.

Sur un plan interne, 2023 a vu l'arrivée d'une nouvelle directrice ce qui a donné une dynamique nouvelle et offert de belles perspectives à l'équipe après plusieurs mois de vacance du poste.

La co-présidence tient à transmettre à l'ensemble des collaboratrices ses remerciements pour leur l'investissement et leur motivation dont elles savent faire profiter chaque apprenante. Notre gratitude va également aux membres du comité.

Dans ce rapport 2023, vous trouverez le détail des activités de Voie F. Il va sans dire que rien ne serait possible sans le soutien bienveillant de nos bailleurs de fonds, lesquels assurent l'essentiel de notre budget: le Canton de Genève, la Ville de Genève, les communes et les fondations privées. Nous leur sommes reconnaissants de la confiance qu'ils nous témoignent et de l'aide qu'ils nous apportent.

Vittoria Romano, Serge Raemy



Mot de la directrice

Printemps 2023, arrivée d'une nouvelle directrice qui dans ses valises amène des outils de co-construction de projets, d'intelligence collective et des expériences de renforcement du pouvoir d'agir des citoyens et citoyennes.

Automne 2023, arrivée de la nouvelle responsable accueil et suivi des apprenantes qui dans son sac à dos apporte ses expériences en animation socio-culturelle, son regard psychosocial et son intérêt pour les pédagogies émancipatrices.

L'une et l'autre chaleureusement accueillies par les « porteuses de la continuité » – une petite équipe motivée et particulièrement soudée après de longs mois sans direction.

Ensemble, nous sommes porteuses des valeurs et de la réalisation de la mission de Voie F. Une mission toujours aussi pertinente pour les femmes peu ou pas qualifiées, dans un contexte d'accélération du déploiement du numérique, de pressions à maîtriser le français et la nécessité de développer un esprit critique. Nous encourageons et accompagnons toute femme qui se met en chemin de la formation et souhaite explorer de nouveaux possibles.

Le « F » de Voie F symbolise bien-sûr « Femme » et « Formation ». Ces premiers mois d'activités m'ont permis d'élargir ma vision. F pour **force**, **faciliter**, **freins**, se **familiariser**, **faire ensemble**, **fatigue**, **fragile**, **foncer**, **franchir**, se **féliciter**.

Christine Meyerhans



Mission et moyens

24 ans d'expertise dans la formation en compétences de base pour femmes en situation de vulnérabilité

4 domaines de formation

Une équipe salariée de 6 personnes pour un équivalent plein temps de 4,1 postes

Une équipe de vacataires et intervenantes occasionnelles

Un comité de 8 personnes bénévoles pour un équivalent de 220 heures de bénévolat

Un budget de près de CHF 600'000.–

Un accompagnement personnalisé et un nombre réduit d'apprenantes par cours

Un enseignement adapté aux besoins

4 domaines de formation



FRANÇAIS

2 niveaux de français écrit
(niveaux 2 et 3 du référentiel C9FBA)
Un enseignement personnalisé
en grammaire, orthographe,
conjugaison et rédaction, ponctué
de moments collectifs



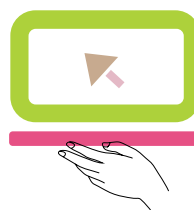
VALORISER SES COMPÉTENCES

Nos forces dans la vie
Bilan de compétences
Projet professionnel



LES CHEMINS DE L'APPRENTISSAGE

Prendre confiance pour apprendre
(Structuration logique et spatiale – ASLOS)
Faire grandir sa capacité à apprendre
(Raisonnement logique – ARL)
Communication et raisonnement
logique (CORL)



INFORMATIQUE

Initiation à l'informatique et écriture
Courriel utilisation de base
Informatique, traitement
de documents et logique
Approfondir internet

ATELIERS SMARTPHONE

Comprendre et savoir utiliser les
fonctions et applications de base

ENTRAÎNEMENT ET AUTO-FORMATION

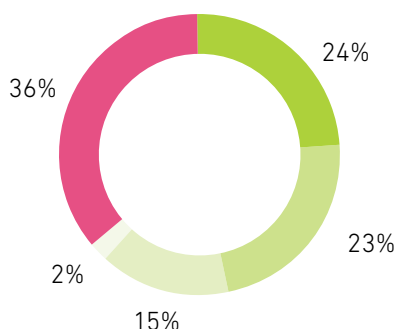
Une permanence informatique
avec accompagnement professionnel

188 demi-journées d'ouverture
et **1'114 fréquentations**

238 inscriptions aux
23 sessions de formation et
7 ateliers Smartphone

132 apprenantes suivies
1'925 heures de cours dispensées

Répartition des heures de cours par type de formation



- **Français écrit**, 4 sessions, 702 heures de cours, 36%
- **Valoriser ses compétences**, 8 sessions, 468 heures de cours, 24%
- **Informatique**, 7 sessions, 441 heures de cours, 23%
- **Les chemins de l'apprentissage**, 4 sessions, 282 heures de cours, 15%
- **Ateliers Smartphone**, 7 ateliers sur 32 heures, 2%

Accueil et suivi

Chaque entrée en formation est l'aboutissement d'un cheminement personnel plus ou moins sinueux. Une prise de conscience qui met en mouvement, une envie qui se transforme en motivation, les besoins à identifier, puis à nommer pour rechercher la meilleure adéquation avec les possibilités de Voie F.

La responsable de l'accueil et du suivi des apprenantes soutient les femmes dans la résolution des éventuels « freins » à l'entrée en formation ; organisation personnelle et familiale, garde d'enfants, soutien financier, etc.

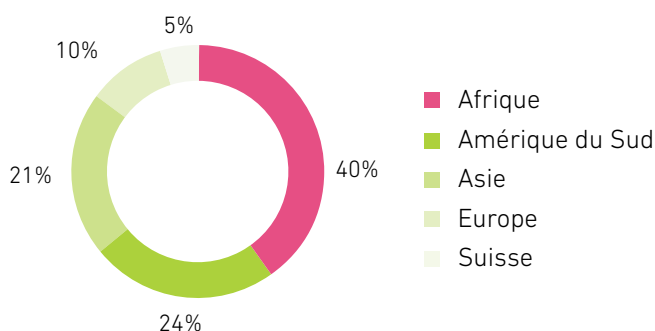
Cela représente

495 entretiens individuels, 1008 entretiens téléphoniques, 481 échanges WhatsApp et SMS.

A l'issue de la session de formation, un bilan individualisé permet d'établir si le parcours de formation peut se poursuivre au sein de Voie F ou s'il s'agit d'orienter l'apprenante ailleurs dans le réseau.

Celles et ceux qui font Voie F

Origine des apprenantes par continent



Le comité

Jusqu'à l'Assemblée générale du 4 mai 2023 :

Simone Irminger et **Serge Raemy** : coprésident.e

Alain Girardin, Susanne Hagemann, Viktor Malvataj, Vittoria Romano, Annick Weizman : membres

Brunella Colombelli et **Chokoufeh Samii** : expertes

Dès le 5 mai 2023

Serge Raemy et **Vittoria Romano** : coprésident.e

Brunella Colombelli, Marc Hofstetter, Simone Irminger, Viktor Malvataj, Chokoufeh Samii, Annick Weizman : membres

L'équipe

Christine Meyerhans : directrice dès le 1^{er} avril 2023

Maya Balik : assistante de direction

Pascale Vernet Dunand : conseillère en formation jusqu'au 30 novembre 2023

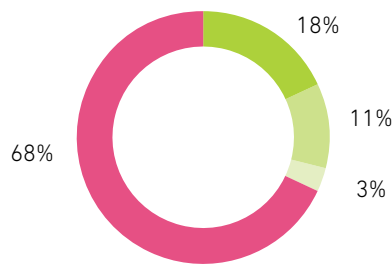
Mélanie Chaves : responsable accueil et suivi des apprenantes dès le 1^{er} octobre 2023

Isabelle Cooper, Fauziah Gardaz Yusoff, Anne Reymond : formatrices

Maria-Luisa Noetzlin, Mylène Pétremand Creutz, Fabienne Thibert : formatrices vacataires

Ourida Cherpillod, Maulde Coutau, Delphine Lanza, Magali Ulanowski : intervenantes

Parcours de formation des 132 apprenantes en 2023



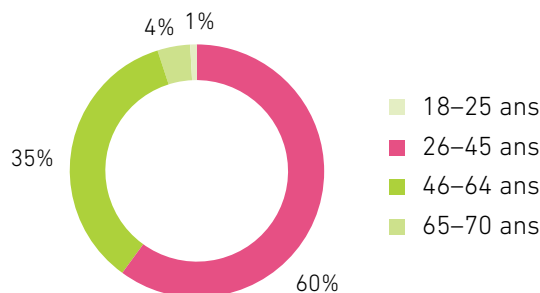
- 90 apprenantes ont suivi 1 formation (68%)
- 24 apprenantes ont suivi 2 formations (18%)
- 14 apprenantes ont suivi 3 formations (11%)
- 4 apprenantes ont suivi 4 formations (3%)

Les rendez-vous culturels de Voie F

Chaque mois, une activité sociale ou culturelle différente est proposée à l'ensemble des apprenantes.

Ces sorties au théâtre, au musée ou en balade à la découverte d'un quartier permettent d'apprendre et de socialiser en dehors de la salle de cours.

Âge des apprenantes



Remerciements

Alain Girardin et **Susanne Hagemann** pour leur engagement pendant de nombreuses années au sein du comité.

Simone Irminger pour ses deux années de co-présidence.

Pascale Vernet Dunand pour ses huit années de grande implication professionnelle, sa capacité d'écoute et sa loyauté envers l'association.

Nos partenaires, donatrices et donateurs pour leur soutien et confiance

Le Secrétariat d'Etat à la formation, à la recherche et à l'innovation (SEFRI).

Le Département de l'instruction publique, de la formation et de la jeunesse (DIP), l'Office pour l'orientation, la formation professionnelle et continue (OFPC), le Bureau de l'intégration et de la citoyenneté (BIC), le Département des finances, de l'environnement et du logement, Agenda 21 – ville durable.

Les communes de Bellevue, Bardonnex, Carouge, Cartigny, Céligny, Chêne-Bourg, Choulex, Collonge-Bellerive, Confignon, Corsier, Genthod, Jussy, Meinier, Meyrin, Plan-les-Ouates, Presinge, Puplinge, Thônex, Troinex, Vandœuvres, Versoix.

La fondation Aletheia pour le soutien au parcours des apprenantes, la Loterie romande et la fondation Ernst Göhner pour le financement du renouvellement du parc informatique et des nouveaux outils pédagogiques digitaux pour les salles de formation et l'ensemble de nos membres.

Les collaborations privilégiées avec le Réseau femmes*, le collectif C9FBA et le CAPAS.

Comptes résumés 2023

PRODUITS	
Subventions et collectivités publiques	485'750.00
Dons et soutiens financiers	26'736.00
Produits d'exploitation	56'807.10
Autres produits d'exploitation	4'964.05
TOTAL	574'257.15
CHARGES	
Formation	471'072.94
Frais de fonctionnement	104'928.28
Amortissements	39'176.81
TOTAL	615'178.03
RÉSULTAT INTERMÉDIAIRE	(40'920.88)
Produits financiers	50.60
Utilisation de la subvention d'investissement	37'549.96
Variation nette des fonds affectés	12'026.88
RÉSULTAT NET – non dépensé	8'706.56



Contact

Boulevard de
Saint-Georges 72
1205 Genève
+41 22 320 51 15
formation@voief.ch
www.voief.ch

Devenir Membre

Cotisation individuelle: CHF 30.–
Cotisation collective: CHF 60.–
Cotisation de soutien: CHF 100.–

Contribuer financièrement

CCP 17-117247-1
IBAN CH89 0078 8000 C321 7386 1